

### Passerella

in lega leggera con pianale antiscivolo completa di corrimano.



Articoli	Lunghezza cm.	Larghezza cm.	Peso Kg.	Modello
<b>3030523</b>	200	36	13	Fisso
<b>3030536</b>	250	36	15	Fisso
<b>3030522</b>	200	36	14	Pieghevole
<b>3030529</b>	250	36	16,5	Pieghevole

### Passerella

in lega leggera, pianale in carabottino di legno marino completa di corrimano.

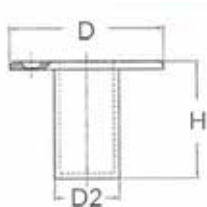


Articoli	Lunghezza cm.	Larghezza cm.	Peso Kg.	Modello
<b>3030520</b>	200	36	14	Fisso
<b>3030535</b>	250	36	16	Fisso
<b>3030521</b>	200	36	16	Pieghevole
<b>3030527</b>	250	36	21	Pieghevole

## ACCESSORI

### Boccola incasso

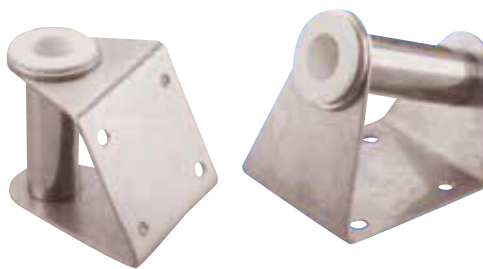
per passerella, foro Ø mm. 25.



Articolo	Materiale	H mm.	D mm.	D2 mm
<b>3030551</b>	ottone cromato	77	72	31
<b>3030553</b>	acciaio inox AISI 316	50		31

### Supporto

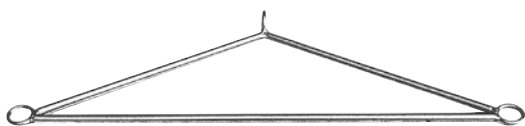
in acciaio inox con boccola in nylon foro Ø mm. 25, per il montaggio della passerella sulla poppa inclinata, sia positiva che negativa, delle barche a vela.



**3030554S** Supporto

### Bilancino

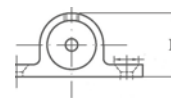
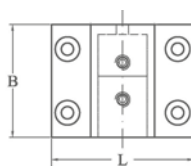
per passerelle, in tondino di acciaio inox Ø mm. 10,8, lung. mm. 450, altezza mm. 120.



**3030552** Bilancino

### Boccola laterale

in acciaio inox AISI 316 per candelieri passerelle



Articolo	Tubo Ø mm.	L mm.	B mm.	H mm.
<b>3030562</b>	22	58	46	29,5
<b>3030565</b>	25	61,5	46	33

